

## FICHA TÉCNICA DE PRODUCTO

Edición: 15/04/2024

Rev.: 00

Fecha Rev.: 23/07/2025

Motivo Rev.: ACTUALIZACIÓN FICHA TÉCNICA

N.º RGSEAA

40.14234/M

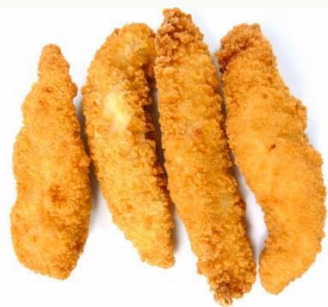
Código Foster: 40000314

Marca:

-

### NOMBRE DEL PRODUCTO

**FINGER DE POLLO CLASSIC "HALAL" 40/60gr aprox BOLSA 1kg (CAJA 5 BOLSAS)**



### DATOS DEL PRODUCTO

#### DESCRIPCIÓN DEL PRODUCTO:

Ideal para comida rápida en tus wraps, ensaladas o sándwiches para multitud de usos.

#### INGREDIENTES

Solomillo de pollo tratado en salazón (65%) [solomillo de pollo (55%), agua, sal, almidón de maíz, estabilizante (E451), maltodextrina, potenciador del sabor (E621), extracto de levadura], empanada (27%) [harina de **TRIGO**, harina de maíz, sémola de **TRIGO**, almidón de **TRIGO**, sal, gluten de **TRIGO**, agua, aceite de colza, levadura, especias (pimentón, cúrcuma), gasificante (E450), estabilizador (E412)], aceite de colza

#### ORIGEN DEL PRODUCTO:

POLONIA

### INFORMACIÓN NUTRICIONAL

VALORES NUTRICIONALES (por cada 100 g)	
Valor energético	773 kJ/ 185 kcal
Grasas	8,1 g
De las cuales saturadas	1,0 g
Hidratos de carbono	12,5 g
De los cuales azúcares	1,5 g
Proteínas	15,5 g
Sal	1,1 g

### INFORMACIÓN DEL PRODUCTO

VIDA ÚTIL DE PRODUCTO	24 meses
CADUCIDAD SECUNDARIA	24 horas
CONDICIONES DE CONSERVACIÓN	-18°C
CÓDIGO DE BARRAS UNIDAD (EAN-13)	376 011 624 168 7
CÓDIGO DE BARRAS CAJA (DUN-14)	376 011 624 178 6

### INFORMACIÓN LOGÍSTICA

FORMATO DE PRESENTACIÓN	Caja					
ETIQUETADO (IDIOMAS)	FRANCÉS - INGLÉS - ESPAÑOL					
EMBALAJE UNIDAD INTERIOR	Bolsa	Peso neto (kg)	1	Unidades/caja:	5	Dimensiones (mm)
EMBALAJE SECUNDARIO	Caja cartón	Peso neto (kg)	5	Peso bruto (kg)	5,3	Dimensiones (mm)
PALETIZACIÓN	Pallet euro	Cajas/fila	8	N.º Filas	14	N.º Cajas/Pallet
						375x295x125
						112

FOSTER FOOD ESPAÑA S.A.

C/ Cerrajeros 19, 28830 – San Fdo. de Henares, Madrid Tlf: (+34) 916 680 514

www.fosterfood.com

## FICHA TÉCNICA DE PRODUCTO

**ALÉRGENOS y productos a base de o derivados de los mismos. Reglamento (UE) N.º 1169/2011 DEL PARLAMENTO EUROPEO Y DEL CONSEJO de 25 de octubre de 2011**

	PRESENCIA	TRAZAS		PRESENCIA	TRAZAS
GLUTEN	SI		SOJA		SI
CRUSTÁCEOS	NO	NO	LECHE (incluida la lactosa)		SI
PESCADO	NO	NO	FRUTOS DE CÁSCARA	NO	NO
MOLUSCOS	NO	NO	APIO		SI
HUEVO		SI	SÉSAMO	NO	NO
CACAHUETES	NO	NO	SULFITOS	NO	NO
ALTRAMUCES	NO	NO	MOSTAZA		SI

### CARACTERÍSTICAS ORGANOLEPTICAS

Apariencia: exterior crujiente y suave por dentro

Coloración: exterior tostado por dentro rosado

Sabor: característico del alimento.

### MODO DE PREPARACIÓN. RECOMENDACIONES

En la freidora a 180°C durante 4-5 minutos, en el horno durante 15-20 minutos a 200°C, en la sartén 15-20 minutos con un poco de aceite.

**DECLARACIÓN OMG:** Reglamentos CE 1829/2003 y 1830/2003 de 22 de septiembre de 2003 relativos a la trazabilidad y el etiquetado de los OMG

	SI	NO
El producto contiene ingrediente/s susceptible de haber sido modificado genéticamente		X

RADIACIONES IONIZANTES	SI	NO
El producto contiene ingrediente/s susceptible de aplicación de radiaciones ionizantes		X

Nuestra compañía cuenta con un departamento de calidad e I+D. Además, brinda el apoyo de nuestro Departamento Técnico para establecer las mejores condiciones de nuestros productos, teniendo en cuenta las necesidades de nuestros clientes, y para ofrecer asesoramiento en el cumplimiento de las normativas actuales.

Esta ficha pertenece a Foster Food España S.A. y es válida hasta que se realice una actualización posterior. Por favor, consulte la versión actual.